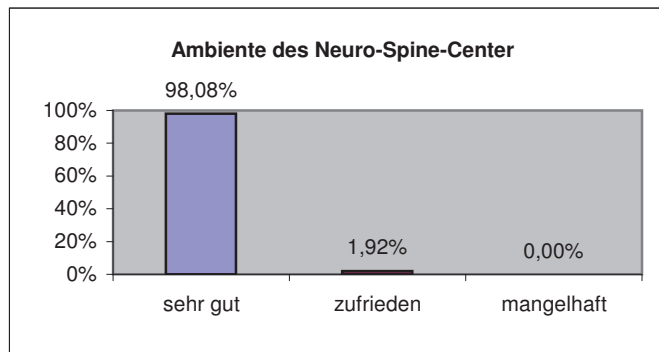


Wir haben im Zeitraum vom 04.01.10 bis zum 24.07.10 bei 364 Patienten eine anonyme Befragung durchgeführt. Das Ergebnis dieser Umfrage können Sie hier ansehen.

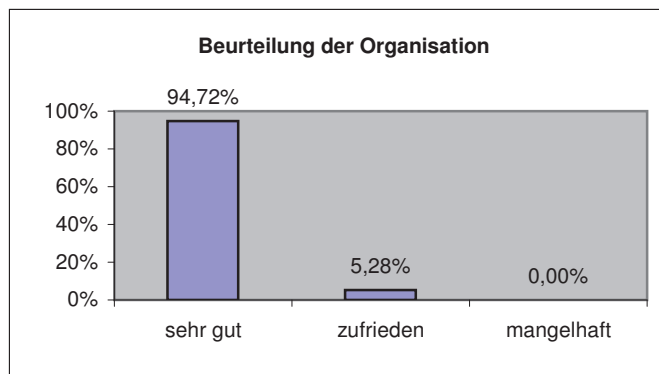
1) Wie gefällt ihnen das Ambiente des Neuro-Spine-Centers?

sehr gut	98,08%
zufrieden	1,92%
mangelhaft	0,00%



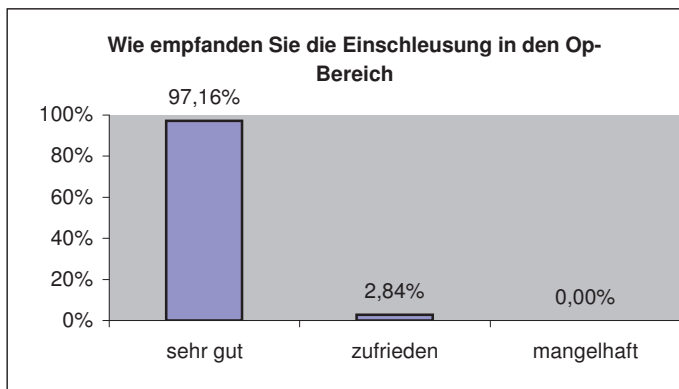
2) Wie beurteilen Sie die Organisation der Praxis vom Vorgespräch bis zum Aufnahmetermin?

sehr gut	94,72%
zufrieden	5,28%
mangelhaft	0,00%



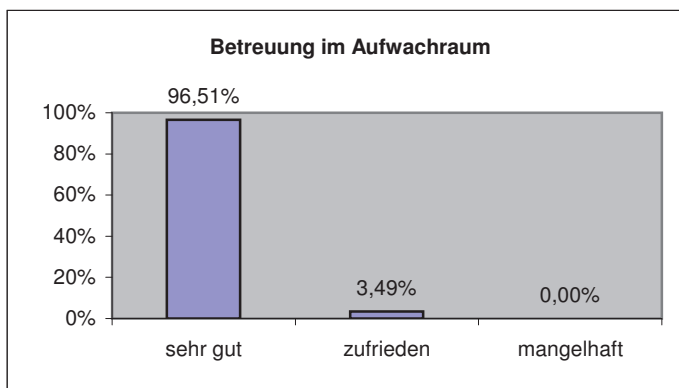
3) Wie empfanden Sie das Einschleusen in den Op-Bereich ?

sehr gut	97,16%
zufrieden	2,84%
mangelhaft	0,00%



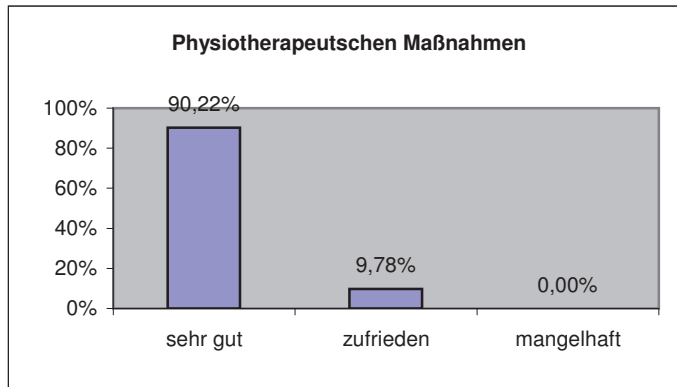
4) Wie fanden Sie die Betreuung im Aufwachraum?

sehr gut	96,51%
zufrieden	3,49%
mangelhaft	0,00%



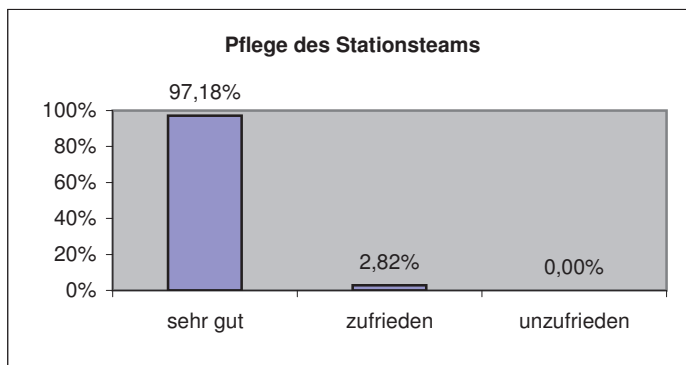
5) Wie empfanden Sie die physiotherapeutischen Maßnahmen nach der OP?

sehr gut	90,22%
zufrieden	9,78%
mangelhaft	0,00%



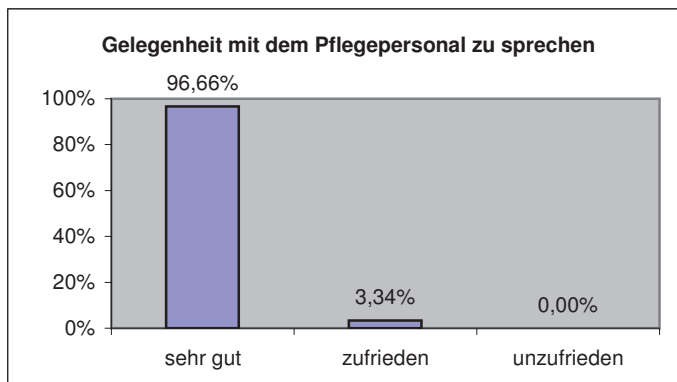
6) Wie beurteilen Sie die pflegerische Betreuung des Stationsteams?

sehr gut	97,18%
zufrieden	2,82%
unzufrieden	0,00%



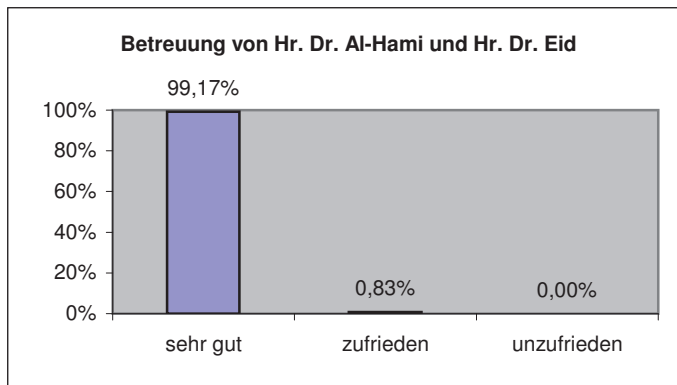
7) Haben Sie ausreichend Gelegenheit mit den Schwestern und Pflegern zu sprechen?

sehr gut	96,66%
zufrieden	3,34%
unzufrieden	0,00%



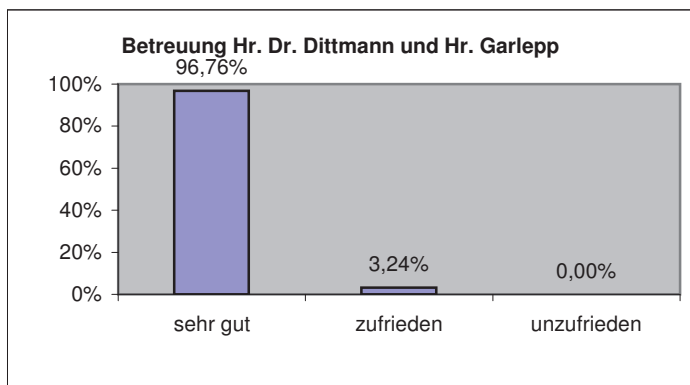
8) Wie waren Sie mit der ärztlichen Betreuung von Hr. Dr. Al-Hami und Hr. Dr. Eid zufrieden?

sehr gut	99,17%
zufrieden	0,83%
unzufrieden	0,00%



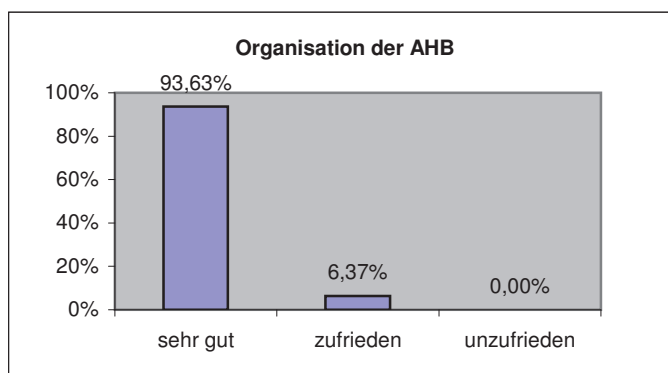
9) Wie empfanden Sie das Vorgespräch sowie die Betreuung nach der Op von den Anästhesisten Hr. Dr. Dittmann und Hr. Garlepp?

sehr gut	96,76%
zufrieden	3,24%
unzufrieden	0,00%



10) Wie fanden Sie die Organisation der Anschlussheilbehandlung?

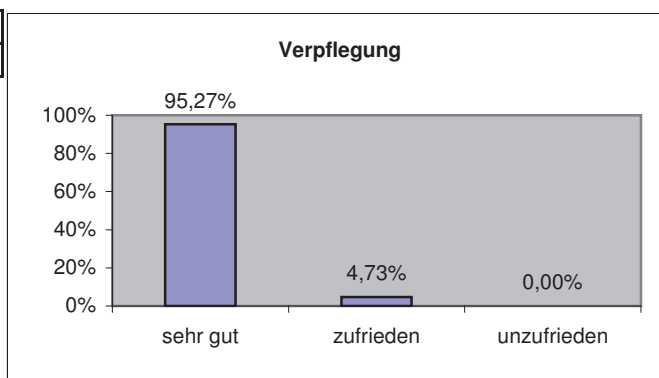
sehr gut	93,63%
zufrieden	6,37%
unzufrieden	0,00%



11) Wie gefällt Ihnen die Unterkunft und Verpflegung?

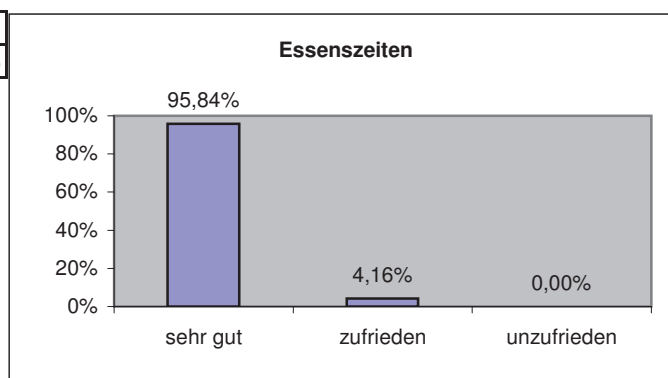
Verpflegung

sehr gut	zufrieden	unzufrieden
95,27%	4,73%	0,00%



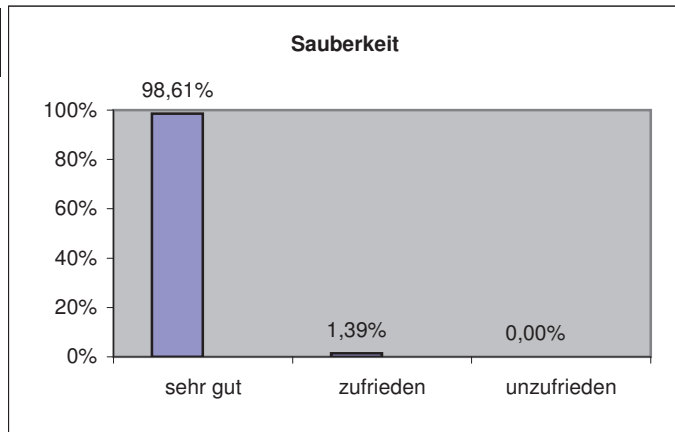
Essenszeiten

sehr gut	zufrieden	unzufrieden
95,84%	4,16%	0,00%



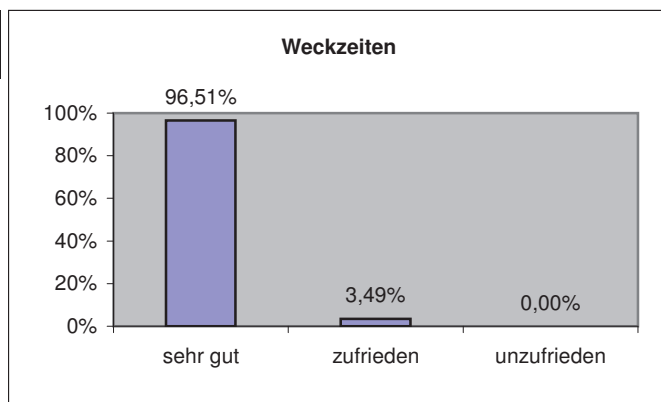
Sauberkeit

sehr gut	zufrieden	unzufrieden
98,61%	1,39%	0,00%



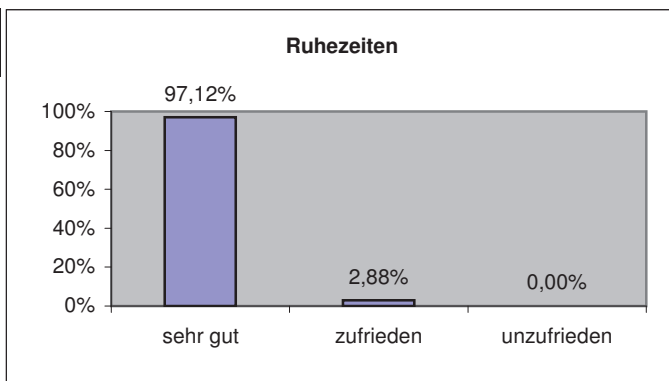
Weckzeiten

sehr gut	zufrieden	unzufrieden
96,51%	3,49%	0,00%



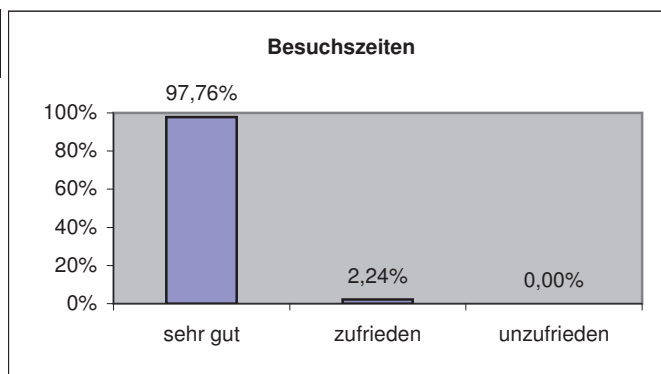
Ruhezeiten

sehr gut	zufrieden	unzufrieden
97,12%	2,88%	0,00%



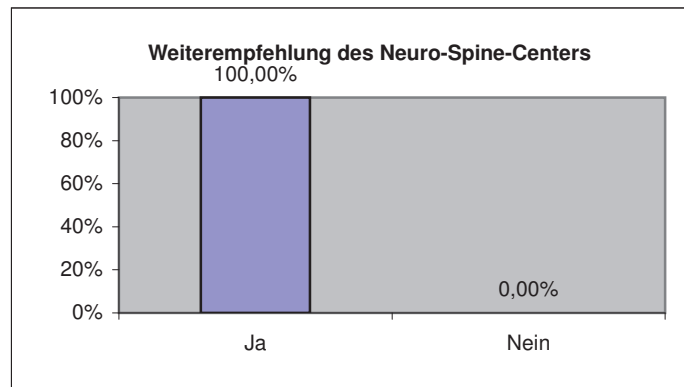
Besuchszeiten

sehr gut	zufrieden	unzufrieden
97,76%	2,24%	0,00%



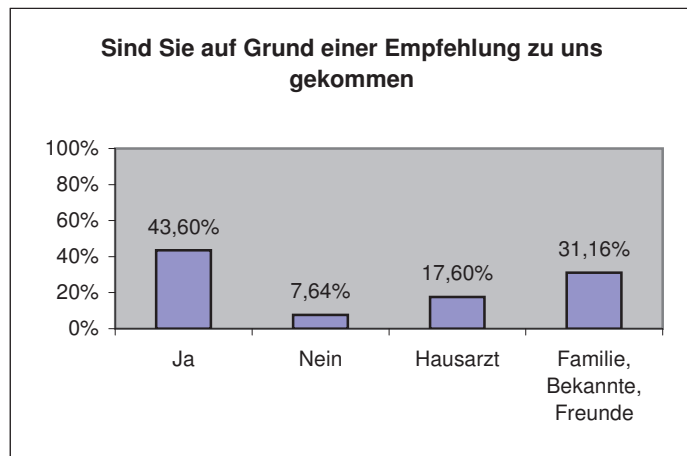
12) Würden Sie das Neuro-Spine-Center an Familie, Ihre Freunde und Bekannte weiterempfehlen?

Ja	100,00%
Nein	0,00%



13) Sind Sie auf Grund einer Empfehlung zu uns gekommen?

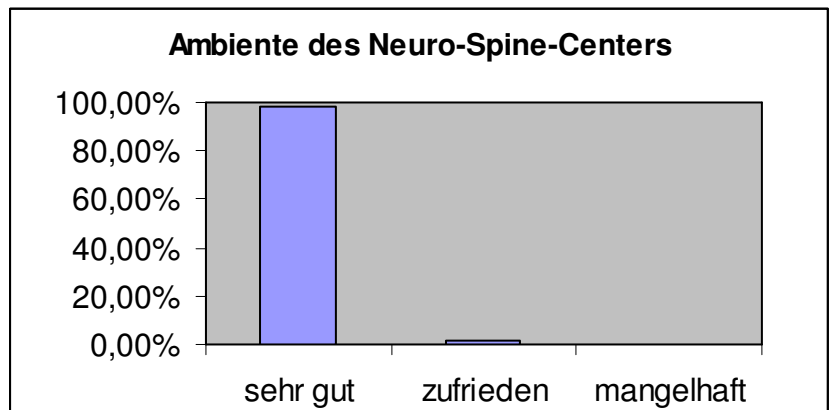
Ja	43,60%
Nein	7,64%
Hausarzt	17,60%
Familie, Bekannte, Freunde	31,16%



Wir haben im Zeitraum vom 09.08.10 bis zum 16.12.10 bei 301 Patienten eine anonyme Befragung durchgeführt. Das Ergebnis dieser Umfrage können Sie hier ersehen.

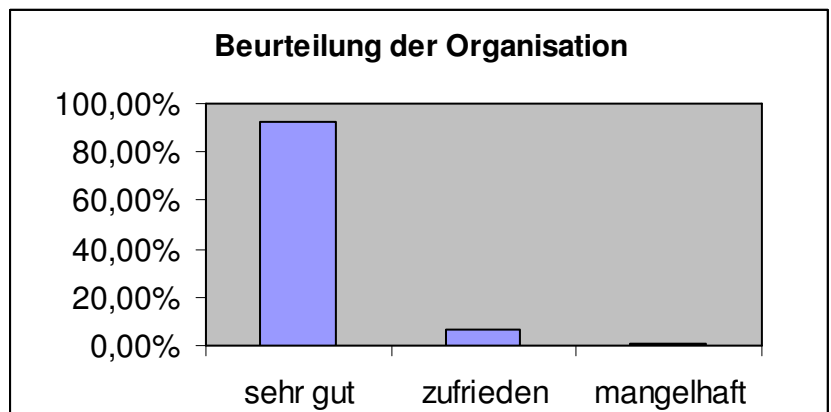
1) Wie gefällt Ihnen das Ambiente des Neuro-Spine-Centers?

sehr gut	98,00%
zufrieden	2,00%
mangelhaft	0,00%



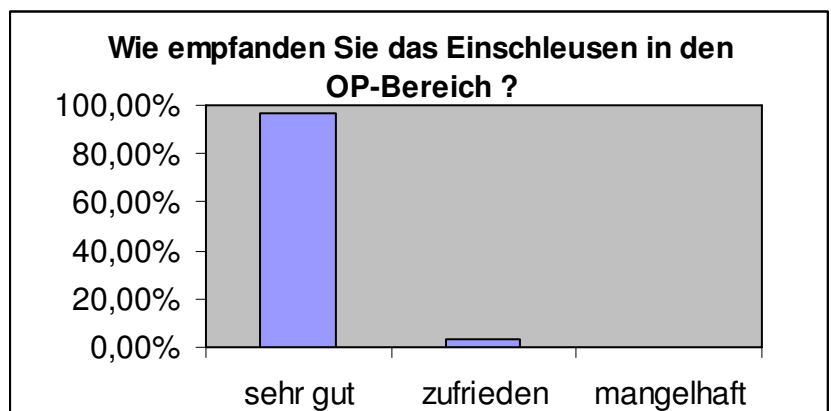
2) Wie beurteilen Sie die Organisation der Praxis vom Vorgespräch bis zum Aufnahmetermin?

sehr gut	92,70%
zufrieden	6,31%
mangelhaft	0,99%



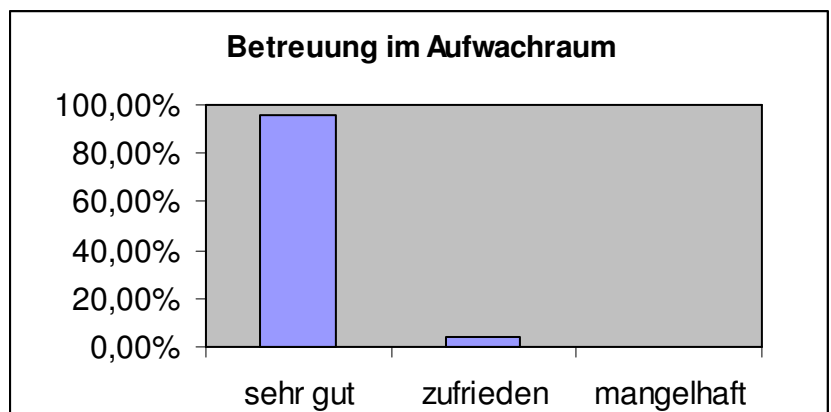
3) Wie empfanden Sie das Einschleusen in den Op-Bereich?

sehr gut	96,91%
zufrieden	3,09%
mangelhaft	0,00%



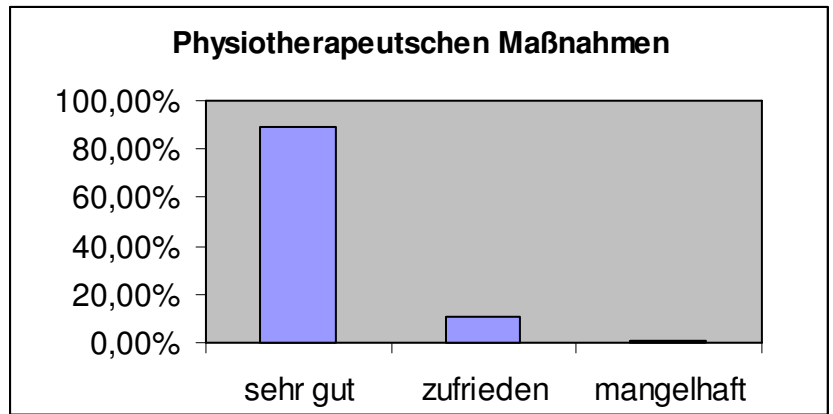
4) Wie fanden Sie die Betreuung im Aufwachraum?

sehr gut	96,25%
zufrieden	3,75%
mangelhaft	0,00%



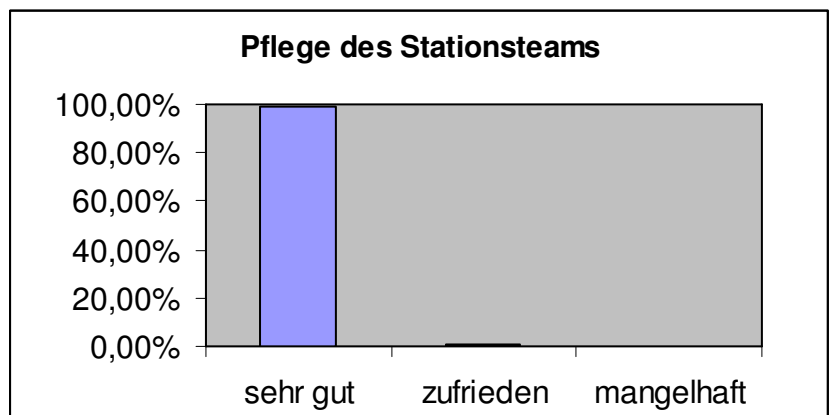
5) Wie empfanden Sie die physiotherapeutischen Maßnahmen nach der OP?

sehr gut	89,55%
zufrieden	10,45%
mangelhaft	0,00%



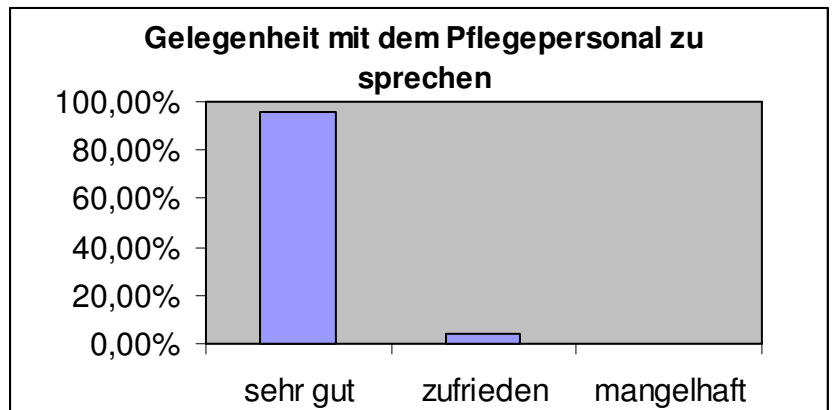
6) Wie beurteilen Sie die pflegerische Betreuung des Stationsteams?

sehr gut	99,00%
zufrieden	1,00%
mangelhaft	0,00%



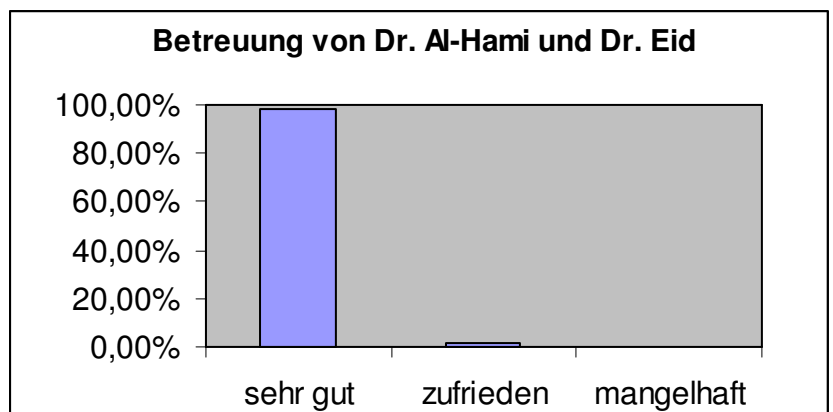
7) Haben Sie ausreichend Gelegenheit mit den Schwestern und Pflegern zu sprechen?

sehr gut	96,00%
zufrieden	4,00%
mangelhaft	0,00%



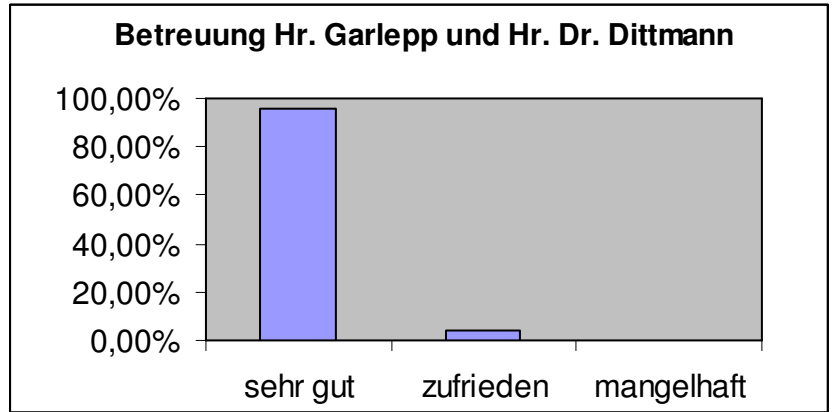
8) Wie waren Sie mit der ärztlichen Betreuung von Hr. Dr. Al-Hami und Hr. Dr. Eid zufrieden?

sehr gut	98,00%
zufrieden	1,67%
mangelhaft	0,33%



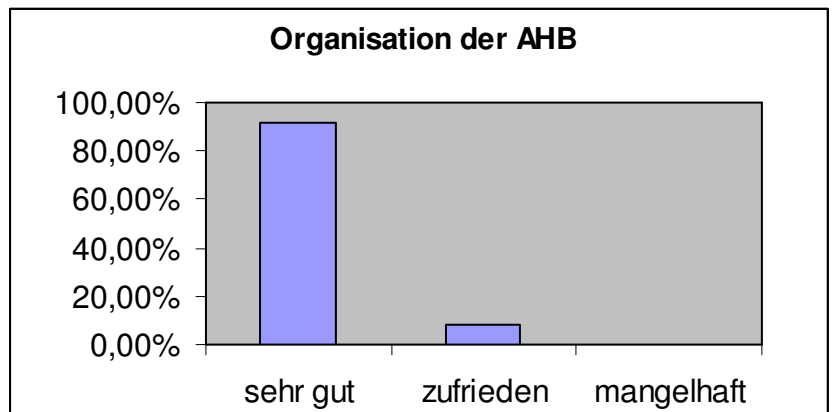
9) Wie empfanden Sie das Vorgespräch sowie die Betreuung nach der Op von den Anästhesisten Hr. Dr. Dittmann und Hr. Garlepp?

<i>sehr gut</i>	95,83%
<i>zufrieden</i>	4,17%
<i>mangelhaft</i>	0,00%



10) Wie fanden Sie die Organisation der Anschlussheilbehandlung?

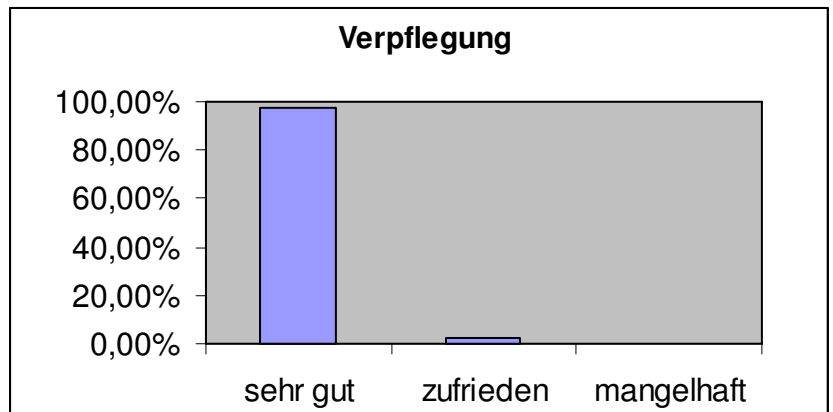
<i>sehr gut</i>	91,73%
<i>zufrieden</i>	8,27%
<i>mangelhaft</i>	0,00%



11) Wie gefällt Ihnen die Unterkunft und Verpflegung?

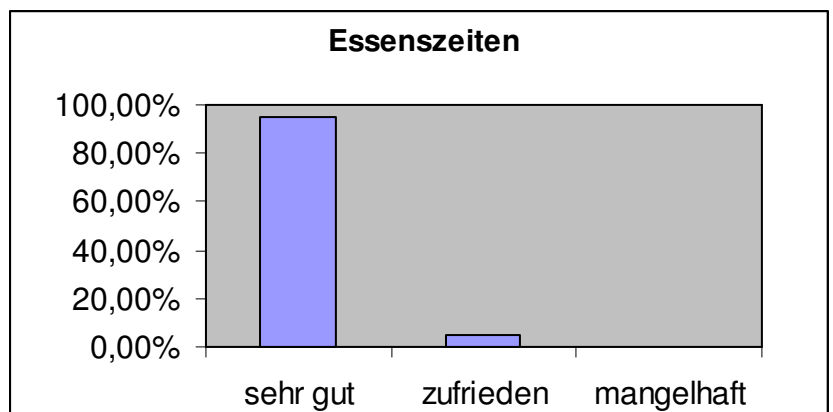
Verpflegung

<i>sehr gut</i>	97,32%
<i>zufrieden</i>	2,68%
<i>mangelhaft</i>	0,00%



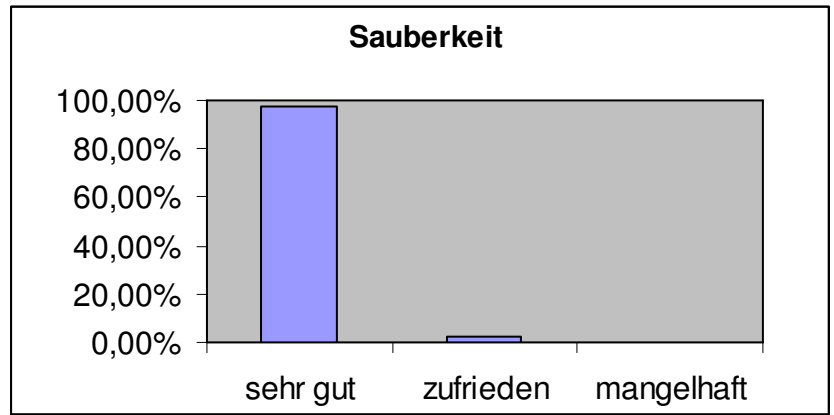
Essenszeiten

<i>sehr gut</i>	95,32%
<i>zufrieden</i>	4,68%
<i>mangelhaft</i>	0,00%



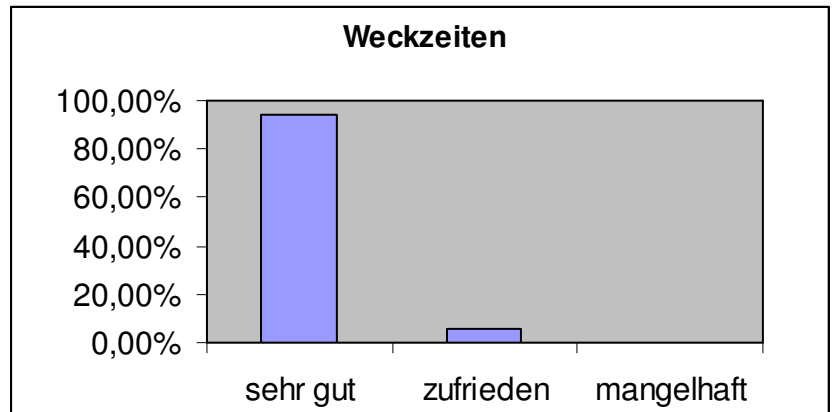
Sauberkeit

<i>sehr gut</i>	97,66%
<i>zufrieden</i>	2,34%
<i>mangelhaft</i>	0,00%



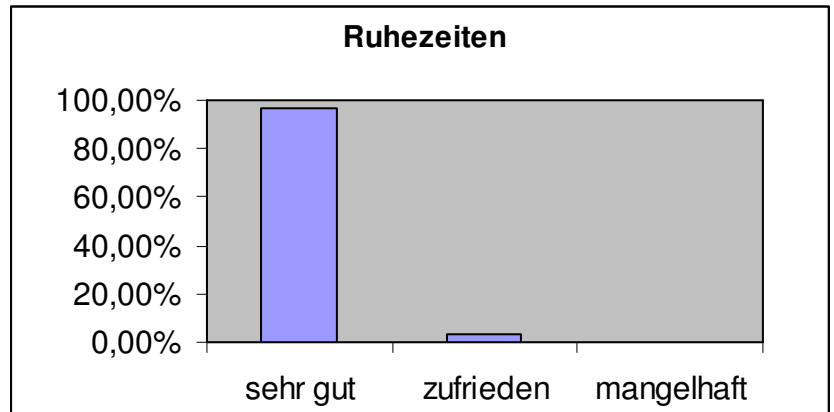
Weckzeiten

<i>sehr gut</i>	94,56%
<i>zufrieden</i>	5,44%
<i>mangelhaft</i>	0,00%



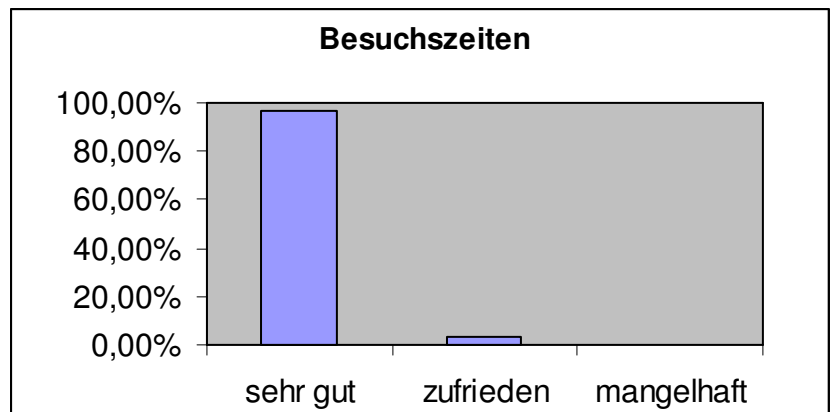
Ruhezeiten

<i>sehr gut</i>	96,61%
<i>zufrieden</i>	3,39%
<i>mangelhaft</i>	0,00%



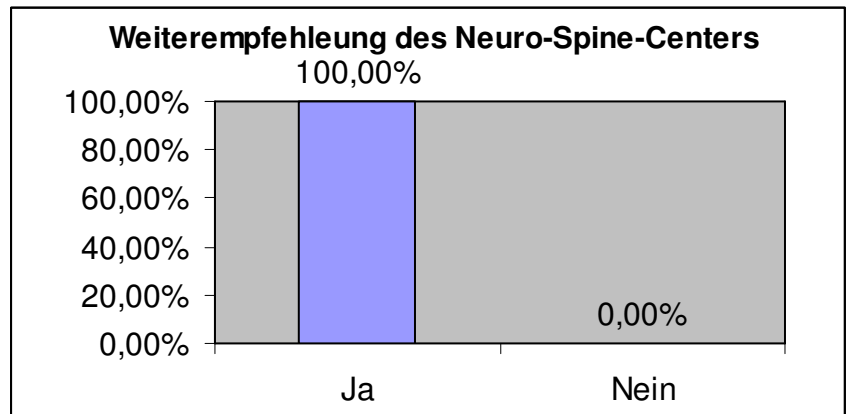
Besuchszeiten

<i>sehr gut</i>	96,95%
<i>zufrieden</i>	3,05%
<i>mangelhaft</i>	0,00%



12) Würden Sie das Neuro-Spine-Center an Familie, Ihre Freunde und Bekannte weiterempfehlen?

Ja	100,00%
Nein	0,00%



13) Sind Sie auf Grund einer Empfehlung zu uns gekommen?

Ja	45,29%
Nein	8,30%
Hausarzt	15,92%
Familie, Bekannte, Freunde	30,49%

