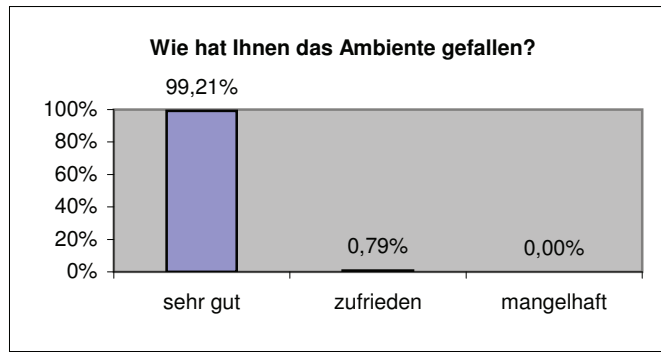


Wir haben im Zeitraum vom 05.01.09 bis zum 10.07.09 bei 382 Patienten eine anonyme Befragung durchgeführt. Das Ergebnis dieser Umfrage können Sie hier ansehen.

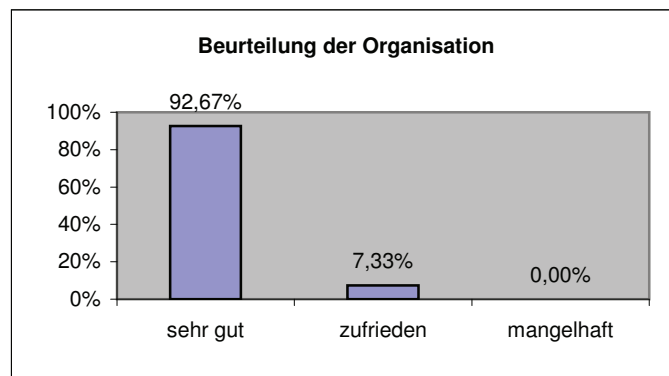
1) Wie gefällt ihnen das Ambiente des Neuro- Spine- Centers?

sehr gut	99,21%
zufrieden	0,79%
mangelhaft	0,00%



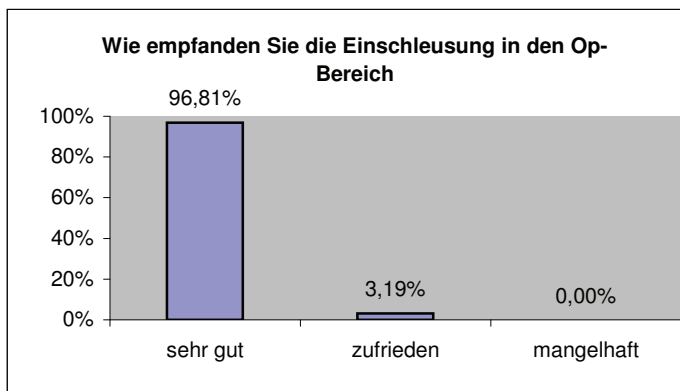
2) Wie beurteilen Sie die Organisation der Praxis vom Vorgespräch bis zum Aufnahmetermin?

sehr gut	92,67%
zufrieden	7,33%
mangelhaft	0,00%



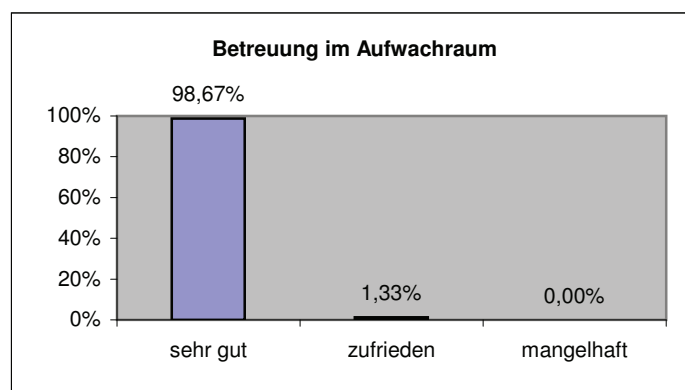
3) Wie empfanden Sie das Einschleusen in den Op-Bereich ?

sehr gut	96,81%
zufrieden	3,19%
mangelhaft	0,00%



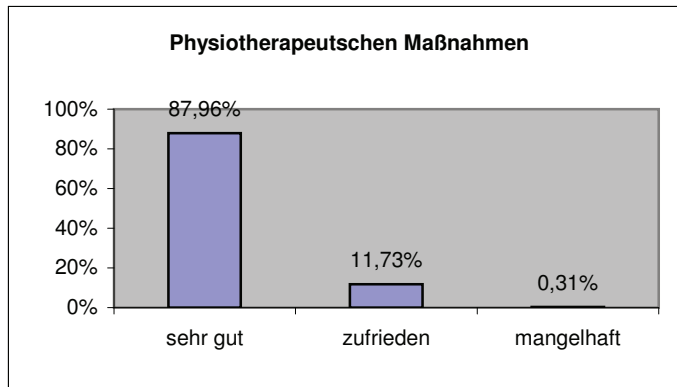
4) Wie fanden Sie die Betreuung im Aufwachraum?

sehr gut	98,67%
zufrieden	1,33%
mangelhaft	0,00%



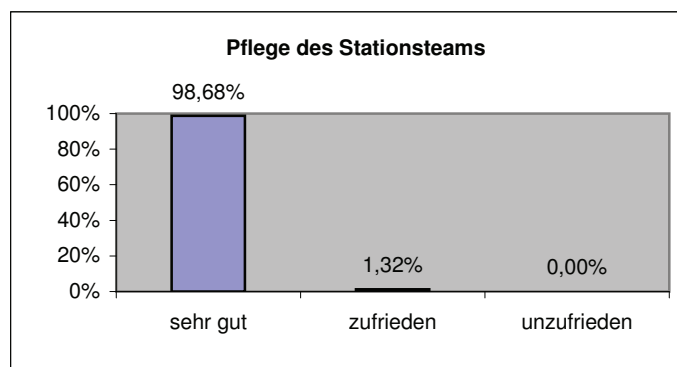
5) Wie empfanden Sie die physiotherapeutischen Maßnahmen nach der OP?

sehr gut	87,96%
zufrieden	11,73%
mangelhaft	0,31%



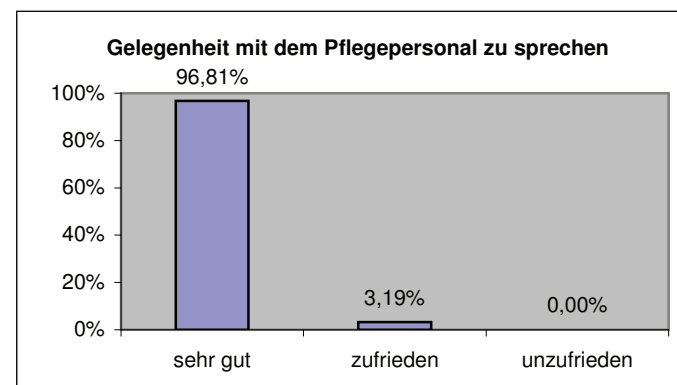
6) Wie beurteilen Sie die pflegerische Betreuung des Stationsteams?

sehr gut	98,68%
zufrieden	1,32%
unzufrieden	0,00%



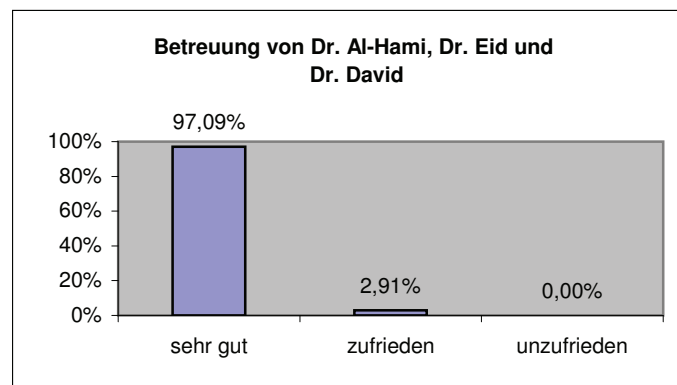
7) Haben Sie ausreichend Gelegenheit mit den Schwestern und Pflegern zu sprechen?

sehr gut	96,81%
zufrieden	3,19%
unzufrieden	0,00%



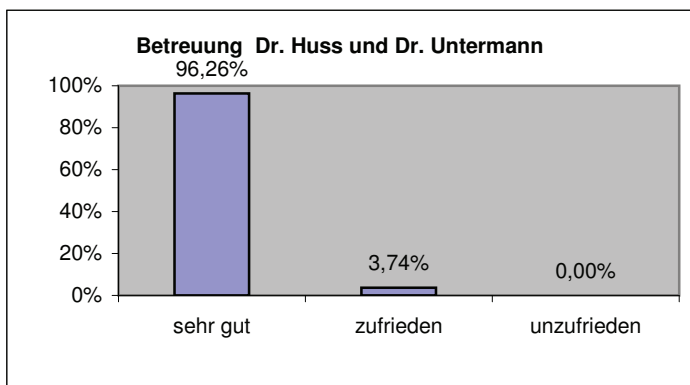
8) Wie waren Sie mit der ärztlichen Betreuung von Dr. Al-Hami, Dr. Eid und Dr. David zufrieden?

sehr gut	97,09%
zufrieden	2,91%
unzufrieden	0,00%



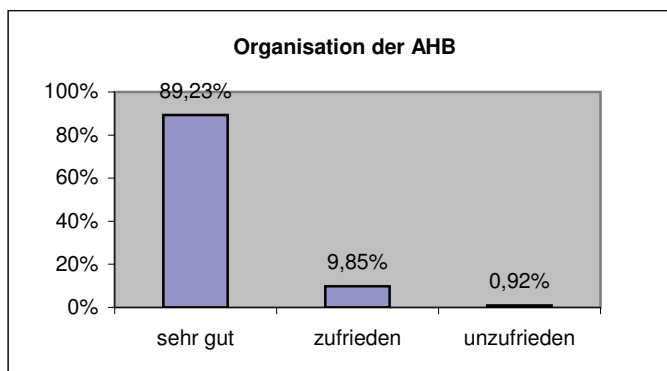
9) Wie empfanden Sie das Vorgespräch sowie die Betreuung nach der Op von den Anästhesisten Dr. Untermann und Dr. Huss?

sehr gut	96,26%
zufrieden	3,74%
unzufrieden	0,00%



10) Wie fanden Sie die Organisation der Anschlussheilbehandlung?

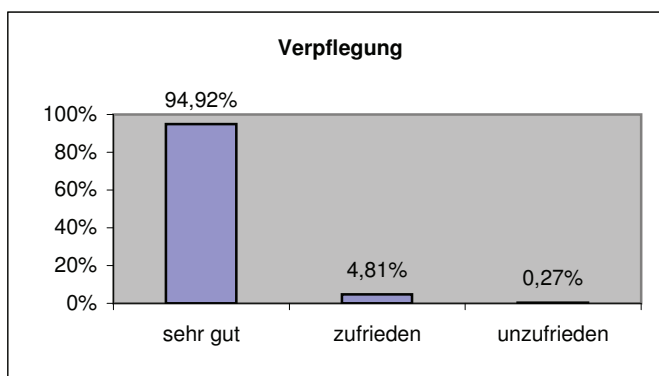
sehr gut	89,23%
zufrieden	9,85%
unzufrieden	0,92%



11) Wie gefällt Ihnen die Unterkunft und Verpflegung?

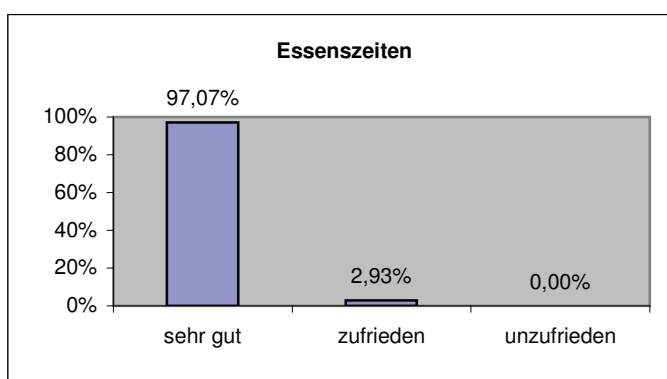
Verpflegung

sehr gut	zufrieden	unzufrieden
94,92%	4,81%	0,27%



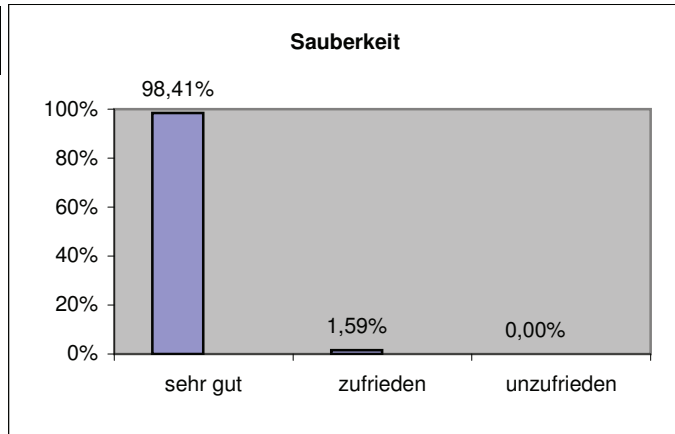
Essenszeiten

sehr gut	zufrieden	unzufrieden
97,07%	2,93%	0,00%



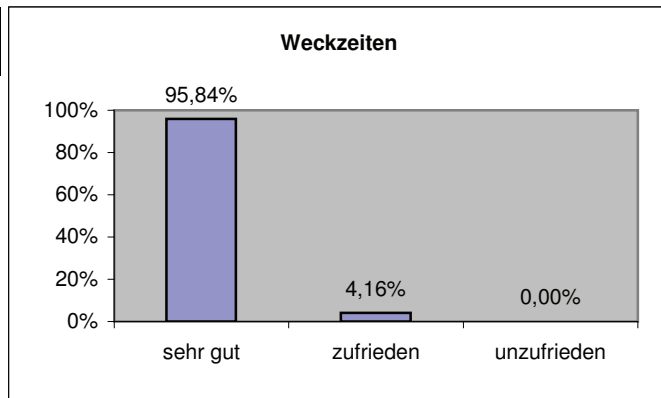
Sauberkeit

sehr gut	zufrieden	unzufrieden
98,41%	1,59%	0,00%



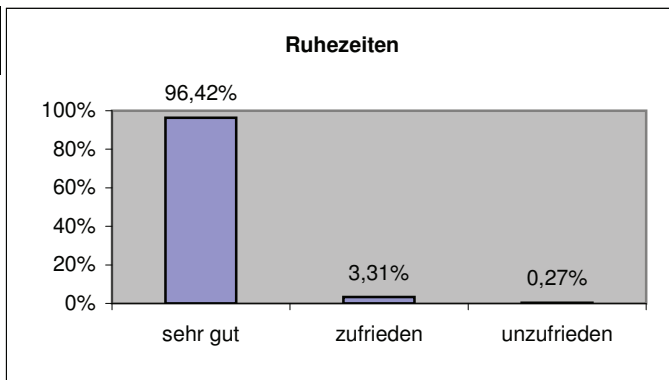
Weckzeiten

sehr gut	zufrieden	unzufrieden
95,84%	4,16%	0,00%



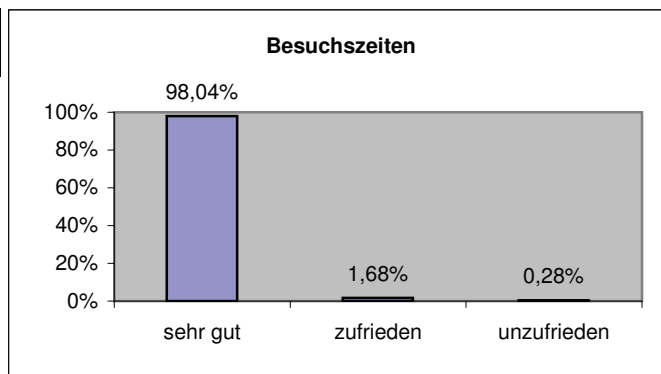
Ruhezeiten

sehr gut	zufrieden	unzufrieden
96,42%	3,31%	0,27%



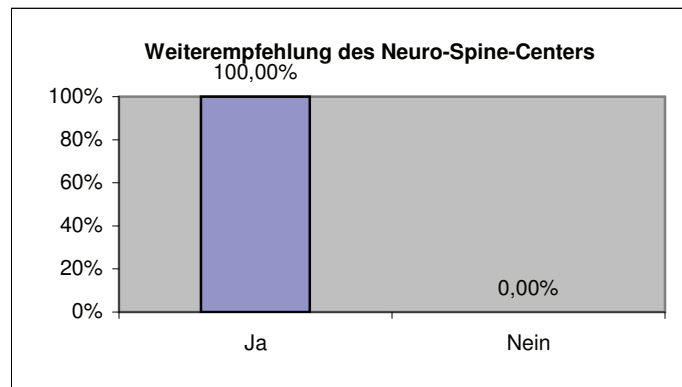
Besuchszeiten

sehr gut	zufrieden	unzufrieden
98,04%	1,68%	0,28%



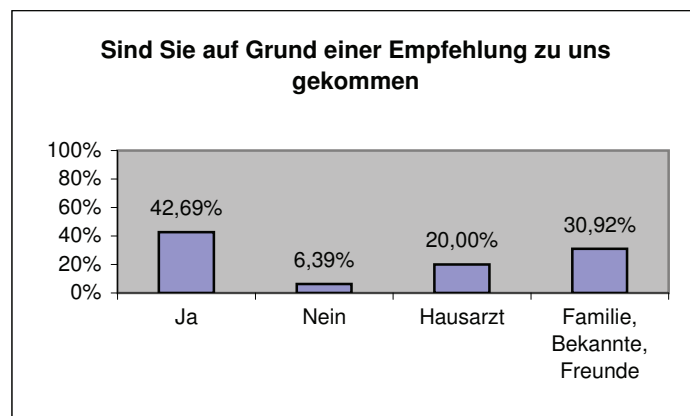
12) Würden Sie das Neuro-Spine-Center an Familie, Ihre Freunde und Bekannte weiterempfehlen?

Ja	100,00%
Nein	0,00%



13) Sind Sie auf Grund einer Empfehlung zu uns gekommen?

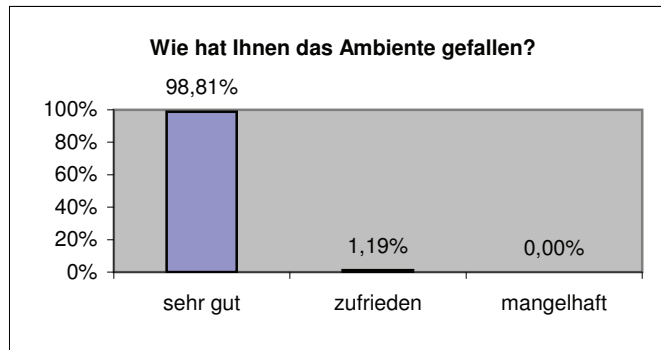
Ja	42,69%
Nein	6,39%
Hausarzt	20,00%
Familie, Bekannte, Freunde	30,92%



Wir haben im Zeitraum vom 13.07.09 bis zum 18.12.09 bei 258 Patienten eine anonyme Befragung durchgeführt. Das Ergebnis dieser Umfrage können Sie hier ansehen.

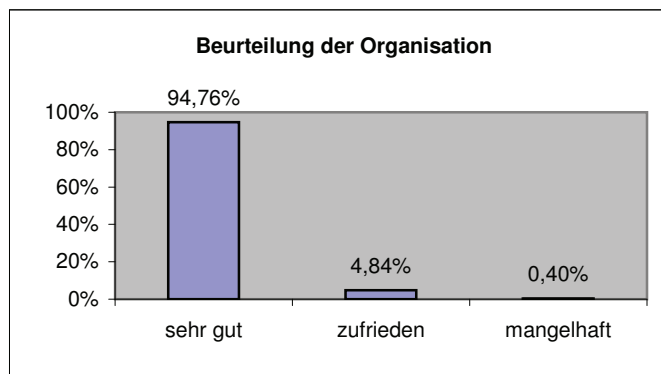
1) Wie gefällt ihnen das Ambiente des Neuro- Spine- Centers?

sehr gut	98,81%
zufrieden	1,19%
mangelhaft	0,00%



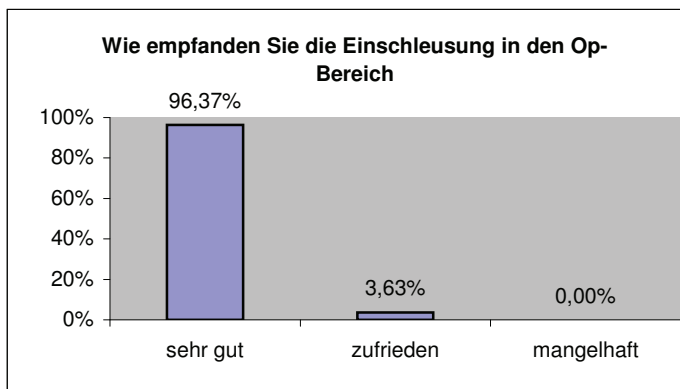
2) Wie beurteilen Sie die Organisation der Praxis vom Vorgespräch bis zum Aufnahmetermin?

sehr gut	94,76%
zufrieden	4,84%
mangelhaft	0,40%



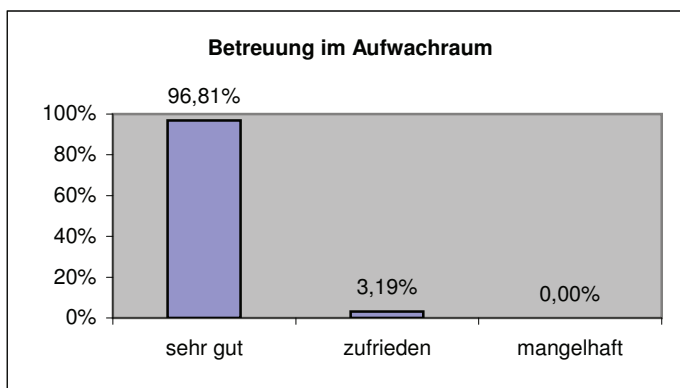
3) Wie empfanden Sie das Einschleusen in den Op-Bereich ?

sehr gut	96,37%
zufrieden	3,63%
mangelhaft	0,00%



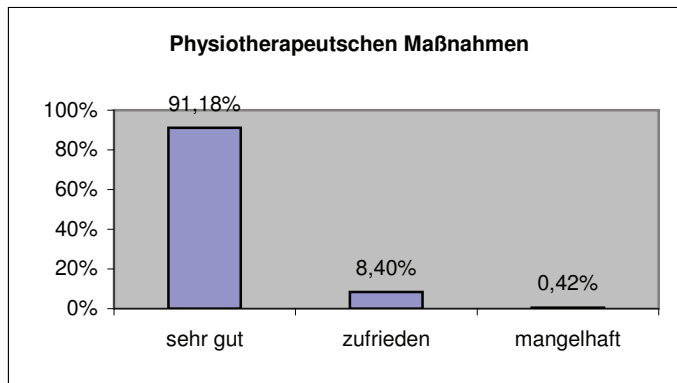
4) Wie fanden Sie die Betreuung im Aufwachraum?

sehr gut	96,81%
zufrieden	3,19%
mangelhaft	0,00%



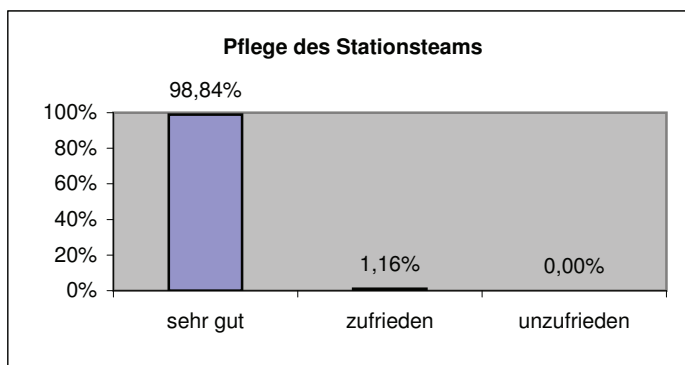
5) Wie empfanden Sie die physiotherapeutischen Maßnahmen nach der OP?

sehr gut	91,18%
zufrieden	8,40%
mangelhaft	0,42%



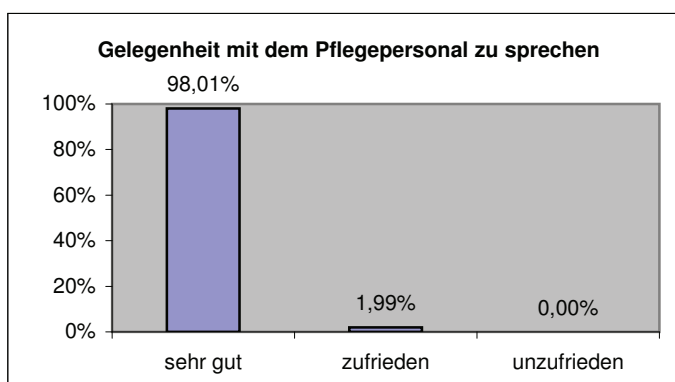
6) Wie beurteilen Sie die pflegerische Betreuung des Stationsteams?

sehr gut	98,84%
zufrieden	1,16%
unzufrieden	0,00%



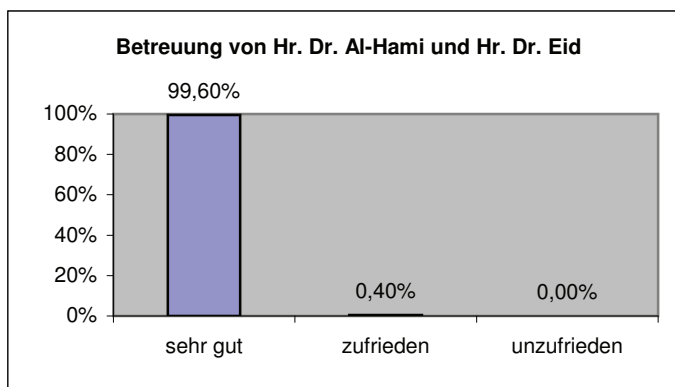
7) Haben Sie ausreichend Gelegenheit mit den Schwestern und Pflegern zu sprechen?

sehr gut	98,01%
zufrieden	1,99%
unzufrieden	0,00%



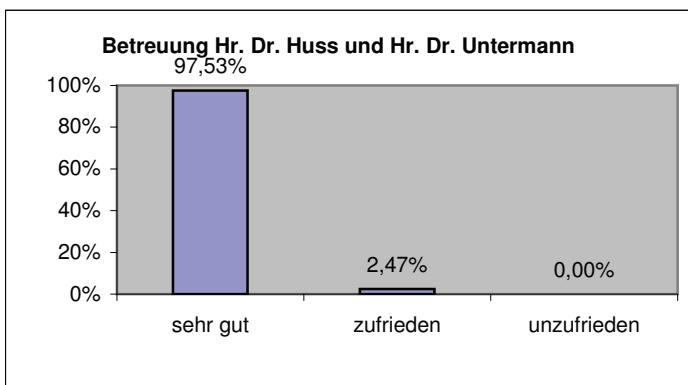
8) Wie waren Sie mit der ärztlichen Betreuung von Hr. Dr. Al-Hami und Hr. Dr. Eid zufrieden?

sehr gut	99,60%
zufrieden	0,40%
unzufrieden	0,00%



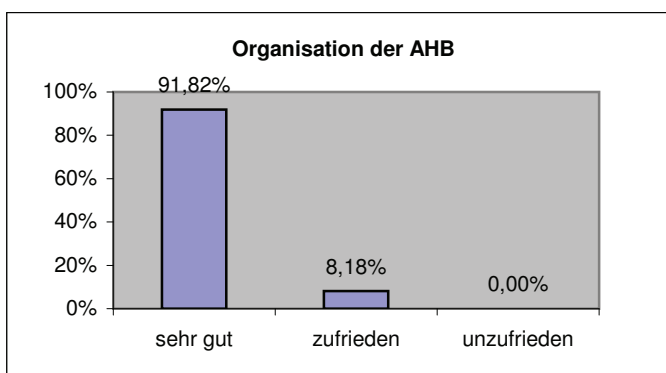
9) Wie empfanden Sie das Vorgespräch sowie die Betreuung nach der Op von den Anästhesisten Hr. Dr. Untermann und Hr. Dr. Huss?

sehr gut	97,53%
zufrieden	2,47%
unzufrieden	0,00%



10) Wie fanden Sie die Organisation der Anschlussheilbehandlung?

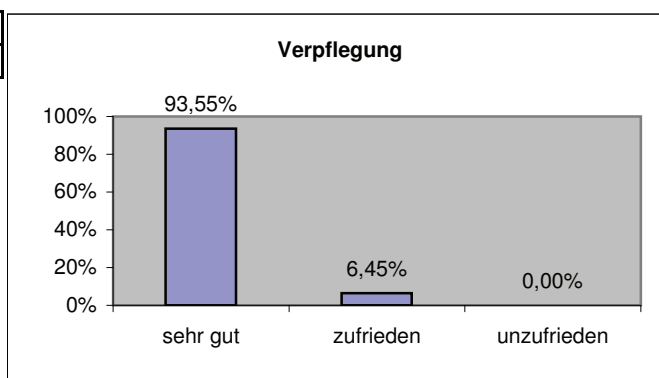
sehr gut	91,82%
zufrieden	8,18%
unzufrieden	0,00%



11) Wie gefällt Ihnen die Unterkunft und Verpflegung?

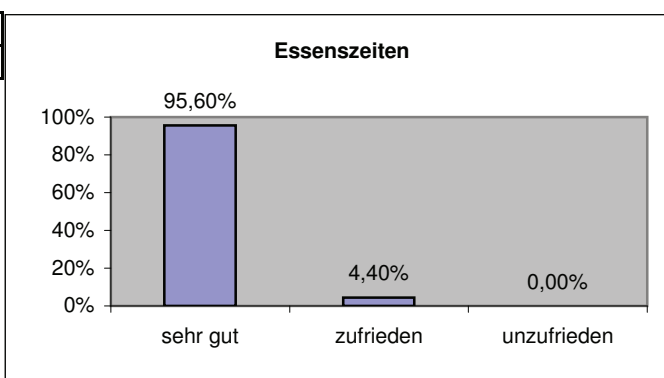
Verpflegung

sehr gut	zufrieden	unzufrieden
93,55%	6,45%	0,00%



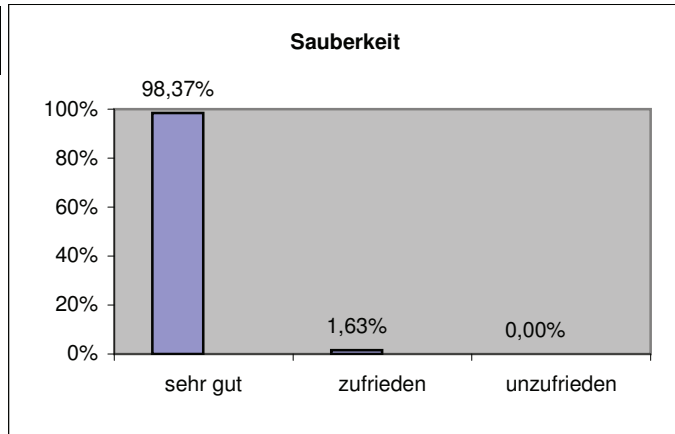
Essenszeiten

sehr gut	zufrieden	unzufrieden
95,60%	4,40%	0,00%



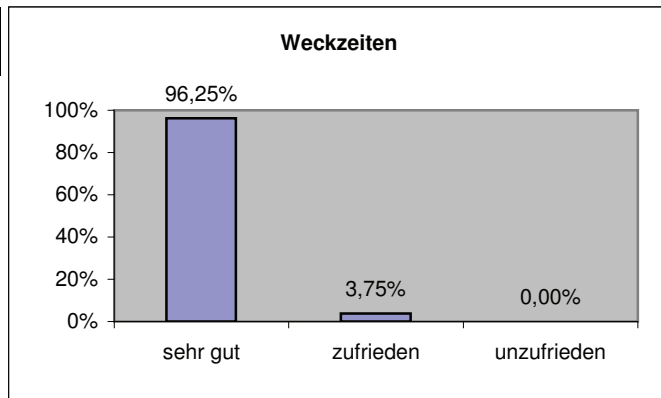
Sauberkeit

sehr gut	zufrieden	unzufrieden
98,37%	1,63%	0,00%



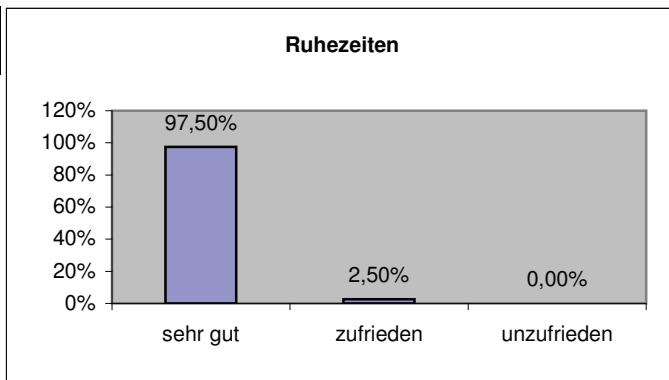
Weckzeiten

sehr gut	zufrieden	unzufrieden
96,25%	3,75%	0,00%



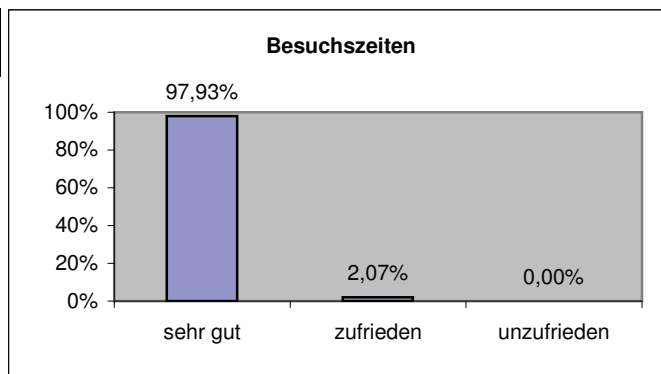
Ruhezeiten

sehr gut	zufrieden	unzufrieden
97,50%	2,50%	0,00%



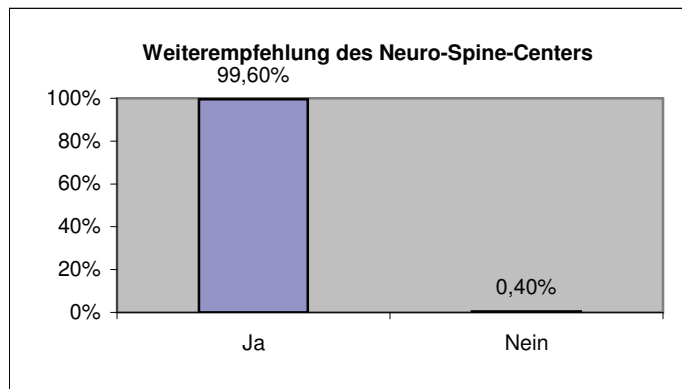
Besuchszeiten

sehr gut	zufrieden	unzufrieden
97,93%	2,07%	0,00%



12) Würden Sie das Neuro-Spine-Center an Familie, Ihre Freunde und Bekannte weiterempfehlen?

Ja	99,60%
Nein	0,40%



13) Sind Sie auf Grund einer Empfehlung zu uns gekommen?

Ja	44,99%
Nein	6,30%
Hausarzt	18,34%
Familie, Bekannte, Freunde	30,37%

